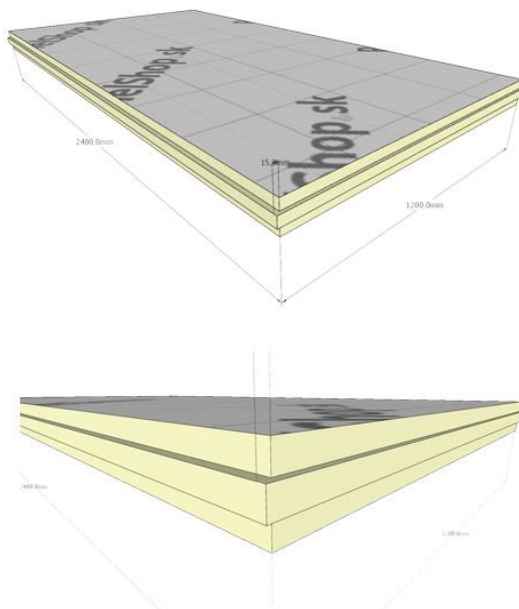


Minden fontos információ a szigetelő panelekről (PIR)

A Pir szigetelőpanelek módosított poliuretán (poliizocianurát – PIR) maggal rendelkező hőszigetelő lemezek, amelyeket mindkét oldalról különböző típusú ragasztóanyaggal és háromféle kötéssel ellátott felületkezelés véd. A vastagság 20-250 mm. A táblák szabványos méretei 600 x 1200 mm; 1200 x 2400 mm. Méretek gipszkartonnal 1200 x 2600 (mm).

Tetők, körfalak, teraszok, mennyezetek és padlók szigetelésére szolgálnak házakban, ipari épületekben, mezőgazdasági épületekben, társasházakban, raktárterületeken, üzletekben, gyártóüzemekben, sportcsarnokokban, fagyasztó- és hűtőkamrákban.

Ez alapvetően egy 21. századi sláger. A hővezetési együttható ($\lambda = 0,023 \text{ W/mK}$) a legjobb a piacon elérhető szigetelőanyagok közül. Sokkal jobb, mint az ásványgyapot és a polisztirol.



IZOLAČNÝ PIRPANEL – S POTIAHNUTÝM HLINÍKOM A KRAFTOVÝM PAPIEROM (hlavné informácie)

- parotesný polep z hliníkovej a papierovej fólie KRAFT
- hrúbky sú od 20-250mm
- štandardné rozmery dosiek sú 600 x 1200mm; 1200 x 2400mm
- 3 druhy spojov (rovná hrana, perodrážka, polodrážka)
- súčiniteľ tepelnej vodivosti $\lambda = 0,022 \text{ (W/mK)}$
- sú vodotesné – nasiakavosť pod 2%
- trieda termoizolácie A+, A++
- odolnosť proti tlaku 150 kPa (15 ton/m²)
- hmotnosť 30 kg / m³
- reakcia na oheň trieda E
- najpoužívanejší pir panel

PanelShop.sk

További műszaki adatok

- vastagság 20-250 mm (minden típus)
- szabványos tábla méretei 600 x 1200 mm; 1200 x 2400 mm, gipszkartonnal 1200 x 2600 mm
- 3 fajta illesztés közül választhat (egyenes él, hornyos (40 mm-től), félhornyos (30 mm-től 2000 m² felett)) (15 mm a kötés mérete)
- szuper szigetelő tulajdonságok (hővezetési együttható $\lambda = 0,024-0,026$ (W/mK), sokkal jobb, mint az ásványgyapot vagy a polisztirol)
- nagyon alacsony vízfelvétel (alapvetően vízállóak – nedvszívó képesség 2% alatti)
- A+, A++ hőszigetelési osztály (a legjobb a piacon)
- 150 kPa (15 tonna/m²) nagy nyomásállóság.
- tűzzel szembeni viselkedési osztály E és F és D-s2, d0.
- súlya 30 kg/m³ (nagyon könnyűek)
- ellenálló a szerves vegyületekkel, ammóniával, rovarokkal és rágcsálókkal szemben
- környezetbarát (mind a gyártás, mind a használat során)
- hosszú élettartam (sok generáción át fog szolgálni, egy épület élettartamához hasonlítható)
- kis tömeg (fontos a tető vagy a szerkezet alacsony terhelése esetén)
- egyszerű összeszerelés (ezt saját kezűleg is megteheti)
- az alapozó lehet egy- vagy kétrétegű
- tetőket, padlókat, falakat, mennyezeteket, pincéket, gazdasági épületek alapjait, zöldtetőket szigetel (mindent szigetel)
- párazáró és páraáteresztő (a felületkezelés típusától függően)
- nem tartalmaznak olyan anyagokat vagy elemeket, amelyek károsak az emberi életre, mint például a bőr, a légzőrendszer vagy a szem irritációja
- újrahasznosíthatók és nagyrészt újrafelhasználhatók
- a tartozékok közé tartozik a párazáró fólia, rögzítőcsavarok, tömítőszalag

Minden típus, amit kínálunk

9 féle szigetelőpanelt kínálunk. Mindegyik módosított poliuretán (poliizocianurát – PIR) maggal rendelkezik, és mindkét oldalukon különböző típusú ragasztókkal ellátott felületkezelés védi őket.

PIRpanel s hliníkom
a kraftovým
papierom(HI)



Hliník s kraftovým
papierom (HI)

PIRpanel s
kraftovým
papierom(KP)



Kraftový papier (KP)

PIRpanel so sklenou
tkaninou(ST)



Sklená tkanina (ST)

PIRpanel s
bitumenovou
tkaninou(BT)



Bitumenová tkanina (BT)

PIRpanel s 50
mikrónovým
hliníkom(AgroHI)



50µm mikro.hliník (AgroHI)

PIRpanel s
minerálnym
vliesom (AgroMv)



Minerálny vlies (AgroMv)

PIRpanel
s hliníkom a
sadrokartónom(HS)



Hliník a sadrokartón (HS)

PIRpanel so sklenou
tkaninou a
sadrokartónom(SS)



Sklená tkanina a
sadrokartón (SS)

PIRpanel so sklenou
tkaninou a
bituménom(SB)

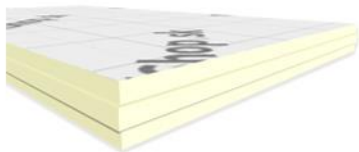


Sklená tkanina a bitumén
(SB)

PanelShop.sk

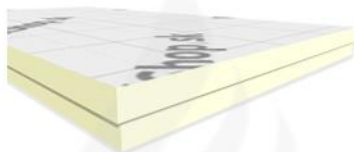
3 féle ízület

3 TYPY SPOJOV
PRE PIR IZOLAČNÉ PANELY
(veľkosť spoja je 15mm)



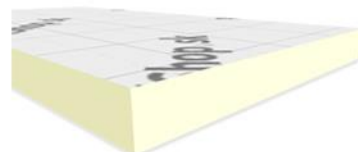
Perodrážka (pp)
od hrúbky 40mm

PanelShop.sk



Polodrážka (pd)
od hrúbky 40mm a objednávky
nad 200m²

PanelShop.sk



Rovnáhrana (rh)
od hrúbky 20mm

PanelShop.sk

PanelShop.sk

A szigetelési értékek összehasonlítása más anyagokkal

Porovnanie termoizolátorov triedy izolácie

A++ ($\lambda = 0,008-0,023$ (W/mK)) - PIR Panel ≥ 100 mm
A+ ($\lambda = 0,024-0,027$ (W/mK)) - PIR Panel ≤ 100 mm
A ($\lambda = 0,028-0,031$ (W/mK)) - Sklená vlna (Isover 30)
B ($\lambda = 0,032-0,036$ (W/mK)) - Polystyrén XPS (tvrdený)
C ($\lambda = 0,037-0,040$ (W/mK)) - Polystyrén EPS, Mine.vlna
D ($\lambda = 0,040-0,045$ (W/mK)) - Tvrďá vlna KnaufClassic42
E ($\lambda \geq 0,046$ (W/mK)) - Porobetón

(súčiniteľ tepelnej
vodivosti λ)

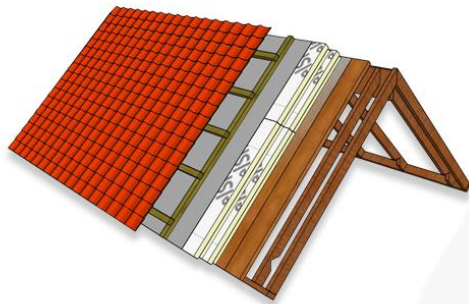
PanelShop.sk

Példák a PIR panelek használatára

Ahol polisztirol (XPS, EPS) vagy ásványgyapot szigetelt, inkább PIR szigetelőpaneleket használjon.

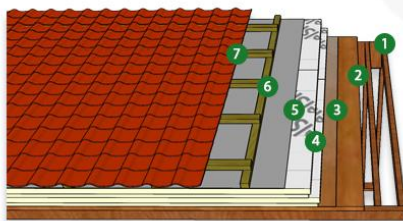
- ferde háztetők (felül, alul, köztes szarufák)
- lapostetők, zöldtetők, ballaszttetők dom
- teraszos ház
- ház körüli falak (belső, külső)
- emeletek a földszinten, mennyezetek a ház emeletei között (egyszintes, kétszintes)
- pincefalak és házalapok
- ferde- és lapostetők, zöldtetők, ipari épületek ballaszttetői
- emeletek, pincék, ipari épületek alapjai
- ipari épületek belső és külső határoló falai
- bérházak lapos, nyeregtetős, zöld, ballaszttetői
- a bérház belső és külső határoló falai
- társasházak teraszai és padlói

(példa lejtős tetőre történő beépítésre)



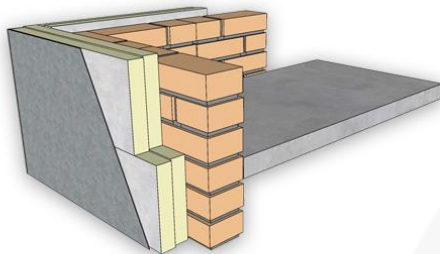
**MONTÁŽ IZOLAČNÝCH PIR PANELOV
NA ŠIKMÚ STRECHU - NA KROKVY**
(PIRpanel s hliníkom a kraftovým
papierom(HI), dve vrstvy)

1. Krokvy
2. Drevená doska
3. Paroizolačná fólia
4. PIR panely - dve vrstvy
5. Paropriepustná fólia - odolná proti vetru
6. Kontralaty
7. Strešná krytina



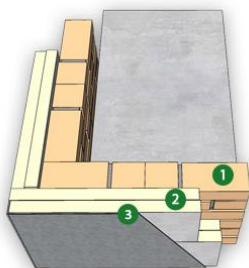
PanelShop.sk

(példa falra szerelésre)



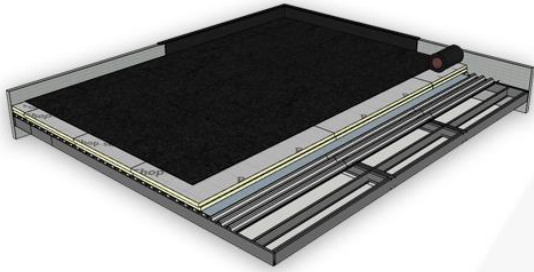
**MONTÁŽ IZOLAČNÝCH PIR PANELOV
NA OBVODOVÉ MÚRY**
(PIRpanel so sklenou tkaninou(ST))

1. Obvodový múr
2. PIR panely (sklená tkanina (ST), lepenie na
stavebné lepidlo)
3. Stavebné lepidlo, sklotextilná sieťka, omietka



PanelShop.sk

(példa lapostetőre történő felszerelésre)



**MONTÁŽ IZOLAČNÝCH PIR PANELOV
PLOCHÁ STRECHA
(PIRpanel s hliníkom
a kraftovým papierom(HI))**

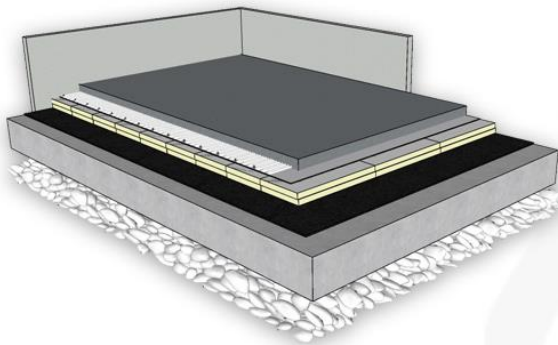
1. Oceľová konštrukcia
2. Trapézový plech
3. Paroizolácia (fólia)
4. PIR panely (PIRpanel s hliníkom a kraftovým papierom(HI))
5. Hydroizolácia



» použitie na ploché strechách – v nových a v renovovaných budovách. Tiež na plochých strechách so štrkom a zelených strechách. Dosky sú vhodné na montáž pre všetky nosné podklady, medzi inými: na trapézovom plechu, alebo na betónovom podklade.

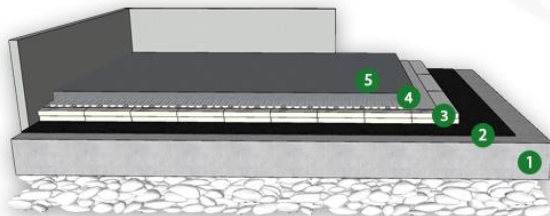
PanelShop.sk

(példa padlóra szerelésre padlófűtéssel)



**MONTÁŽ IZOLAČNÝCH PIR PANELOV
PODLAHA
(PIRpanel s hliníkom
a kraftovým papierom(HI))**

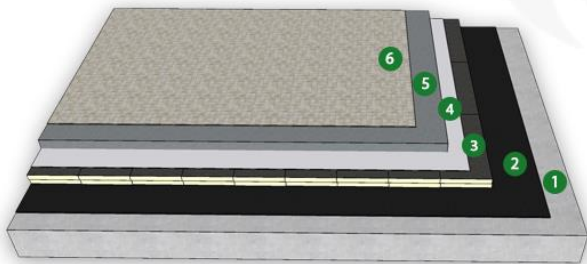
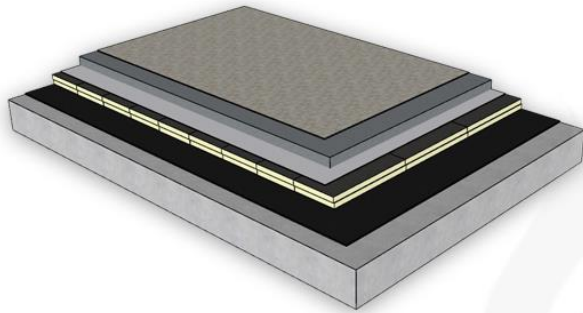
1. Betónová platňa
2. Polyetylénová fólia
3. PIR panely (PIRpanel s hliníkom a kraftovým papierom(HI)) alebo s bituménom)
4. Fólia pod podlahové kúrenie, podlahové kúrenie
5. Betónový poter



» použitie na podlahy – nevykurované a vykurované, podlahy balkónov, terás, ako aj najnáročnejších konštrukcií terás nad vykurovanými miestnosťami

PanelShop.sk

(példa összeszerelésre a teraszon)

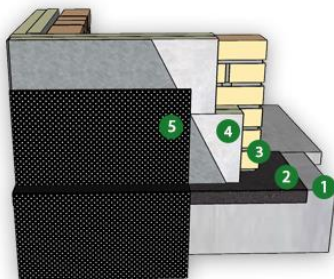
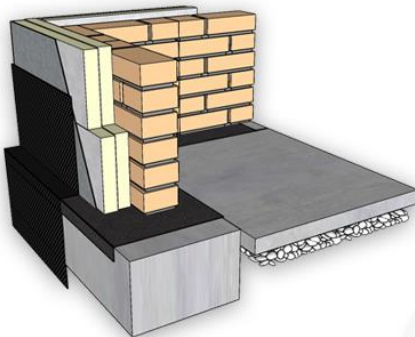


MONTÁŽ IZOLAČNÝCH PIR PANELOV TERASA *PIRpanel s bitumenovou tkaninou(BT)*

1. Železobetónový strop
2. Parozábrana (polyetylénová fólia)
3. PIRpanel s bitumenovou tkaninou(BT)
4. Hydroizolácia (PVC hydroizol.membrána)
5. Betónový poter
6. Povrchová úprava terasy, napr. Terakota

PanelShop.sk

(pínceszerelés és alapozás bemutatója)



MONTÁŽ IZOLAČNÝCH PIR PANELOV SUTERÉN A ZÁKLADY *(PIRpanel so sklenou tkaninou (ST))*

1. Základy
2. Asfaltová hydroizolácia
3. Nosná stena
4. PIRpanel so sklenou tkaninou (ST)
5. Nopová fólia drenážna

» použitie na izoláciu základov, soklov a stien v suteréne

PanelShop.sk

Energiafogyasztás szigeteléssel és szigetelés nélkül (példa – családi ház)

Hasznos terület: 280 m² » falszigetelés vastagsága: 160 mm » padlószigetelés vastagsága: 80 mm » tetőszigetelés vastagsága: 200 mm » fűtési mód: kondenzációs gázkazán.

paramétereket	PIRpanel ($\lambda = 0,023 \text{ W/mK}$)	szigetelés nélkül $\lambda = 0,8 \text{ W/mK}$
évi energiafogyasztás [kWh]	23020[kWh]	109826[kWh]

(naozaj v ýborné čísla)

Szükséges tartozékok

- Vízálló és páraáteresztő tetőfólia polipropilénből
- Alumínium tömítőszalag PIR panel illesztésekhez (50 μm / 100 mm)
- Torx rögzítőcsavarok fához (hossz 30-400mm, horganyzott, fejátmérő $\Phi 6$, $\Phi 8$, 3-4 db csavar 1 m²-enként, szükséges hossz = panelvastagság + ellenlécek + 40 mm a szarufáig)
- Tetődübel és csavar lapostetőkre trapézlemezről (a tiplik hossza 35, 55, 85, 105, 135, 155, 185, 235, 285 mm – lemezátmérő 50 mm. Csavarhosszak 40, 50, 60, 70, 80, 90, 100, 120, 140, 160 mm – elemek 0,5-0,75 mm vastagságú és 0,5-2 x 1,25 mm vastagságú trapézlemezhez való rögzítéséhez). A trapézlemezre szerelt 100 mm-es táblákhoz 60 mm-es csavarokat és 80 mm-es dübeleket kell használni (a dübel- és csavarhosszak összege 40 mm-rel > panelvastagság). Anyagszükséglet egyrétegű összeszereléshez: 2 db 1 m²-enként.

PRÍSLUŠENSTVO PRE PIR IZOLAČNÉ PANELE



**Strešná
paropriepustná fólia**



**Hliníková tesniaca
páska**



**Upevňovacie šróby
torx**



**Strešná hmoždina a
skrutka**

PanelShop.sk

Vevőszolgálat

Telefon: +421 910 107 878

Email: kerdeseket@szendvicspanelbolt.hu

Ügyfélvonal nyitvatartási ideje:

H-P: 8:00-18:00

Szo-V: 9:00-18:00